

Manual

Instalação de arquivos e pacotes no Linux Educacional

Gerenciando pacotes e arquivos



Produzido por:
Rafael Nink de Carvalho

Manual

Instalação de arquivos e pacotes no Linux Educacional

Gerenciando pacotes e arquivos

Produzido por:

Rafael Nink de Carvalho

Licenciado em Matemática

Especialista em Ensino da Matemática

Especialista em Metodologia do Ensino Superior

Graduando em Tecnologia em Análise e Desenvolvimento de Sistemas

Especializando em Mídias na Educação

Especializando em Tecnologia da Educação

Administrador do Portal: linuxeducacional.com

<http://linuxeducacional.com>

<http://rafaelnink.com>

rafaelnink2@yahoo.com.br

(69) 8415-5168

é permitido copiar, distribuir, exibir e executar a esta obra, desde que sejam citados os autores. Você pode criar outra obra com base nesta.



Atribuição-Uso Não-Comercial-Vedada a Criação de Obras Derivadas 3.0 Unported



Ministério
da Educação



Gerenciando Pacotes *.deb

“Debian são programas colocados dentro de um arquivo identificados pela extensão .deb incluindo arquivos necessários para a instalação do programa, um sistema de listagem/chechagem de dependências, scripts de automatização para remoção parcial/total do pacote, listagem de arquivos, etc. “

Fonte: <http://focalinux.cipsga.org.br>

Gerenciando pacotes no LE3

No Linux Educacional podemos gerenciar estes pacotes de duas formas distintas:

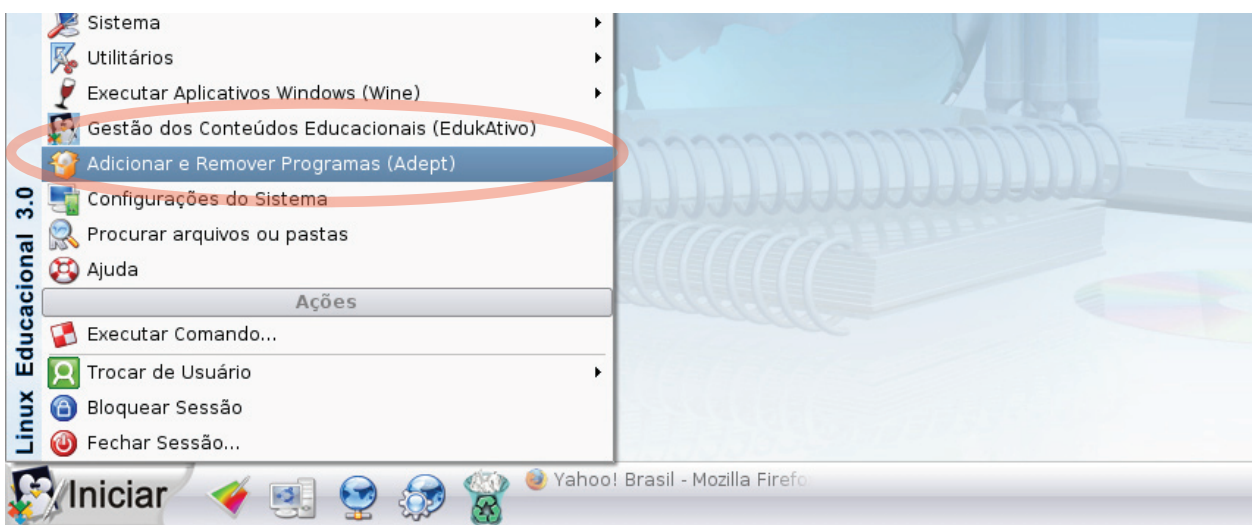
Adept: gerenciador gráfico

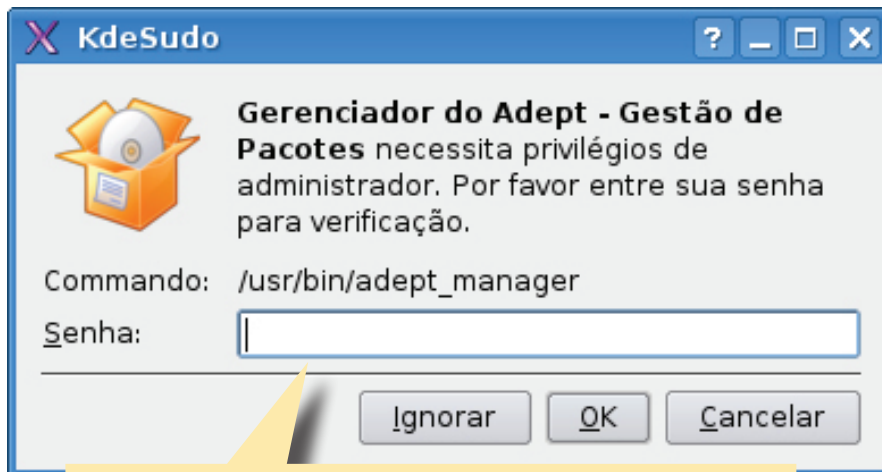
Apt-get: Comandos no shell

Adept

O adept é um excelente gerenciador de pacotes que utiliza uma interface gráfica para as tarefas de instalar, remover ou atualizar os pacotes.

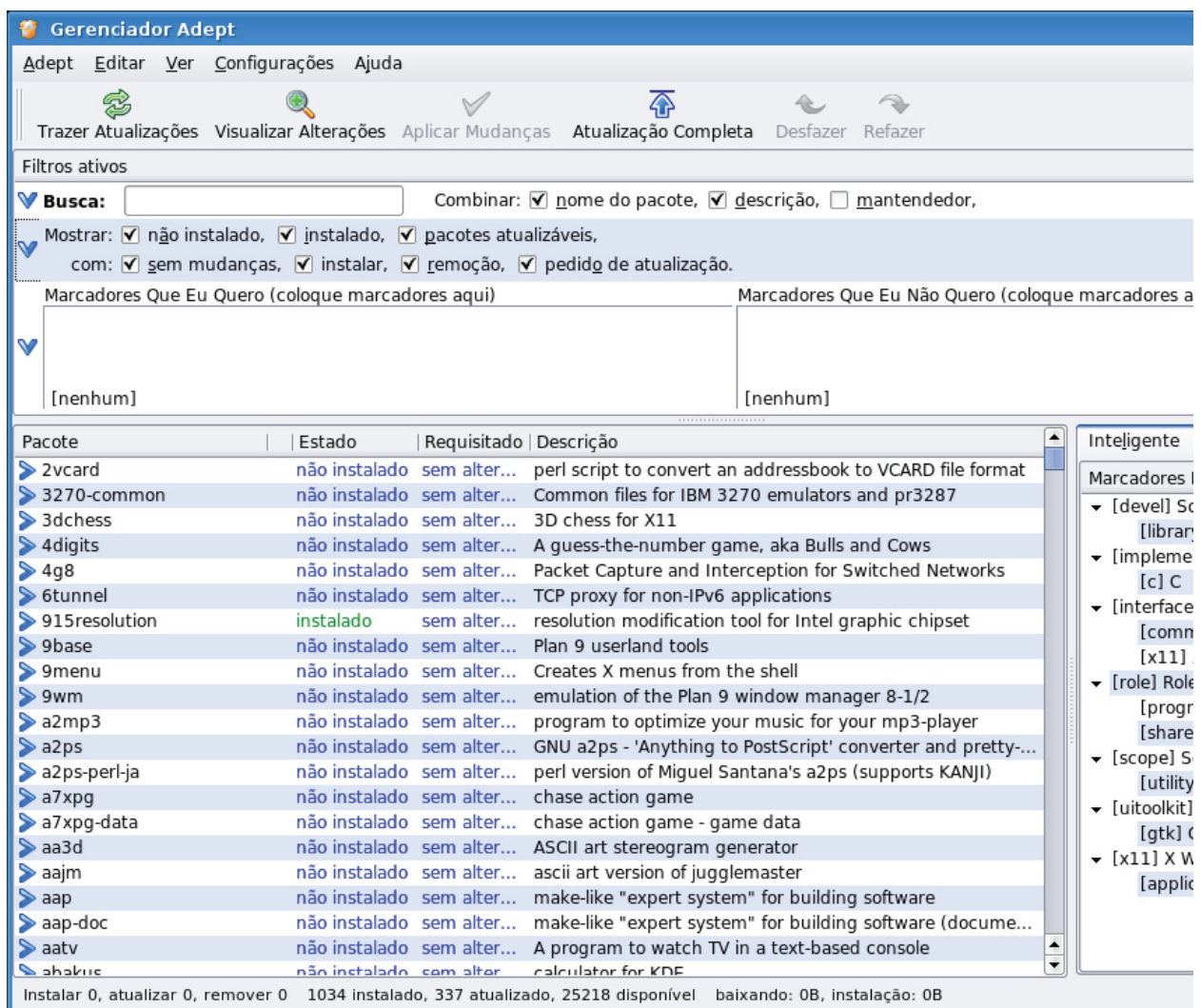
Para abrir o Adept, basta clicar no menu iniciar na barra de ferramentas, e clicar em “**Adicionar e Remover Programas (Adept)**”





Digite a senha do usuário.

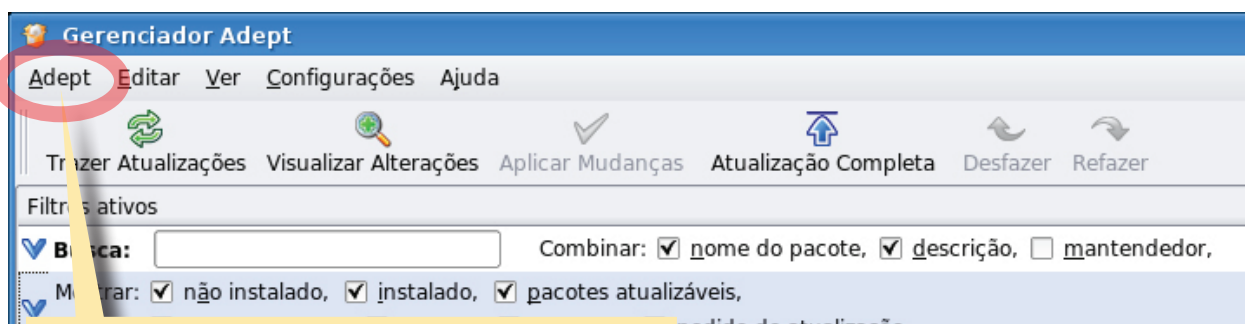
Tela inicial do Adept:



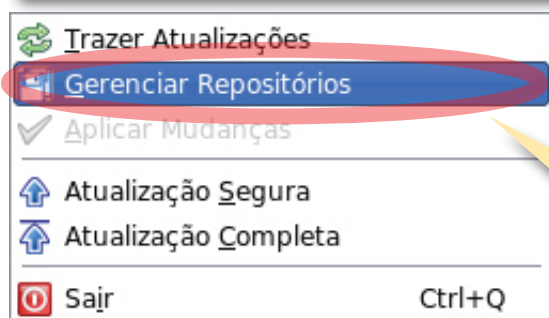
Gerenciar repositório

Para que seja possível instalar programas é necessário que o adept saiba onde buscar estes pacotes, e para isto o sistema utiliza um arquivo chamado sources.list que contém uma lista de repositórios (locais onde estão disponibilizados os programas para download). O arquivo sources.list localiza-se no diretório /etc/apt/ do sistema.)

Acrescentando ou excluindo um Repositório

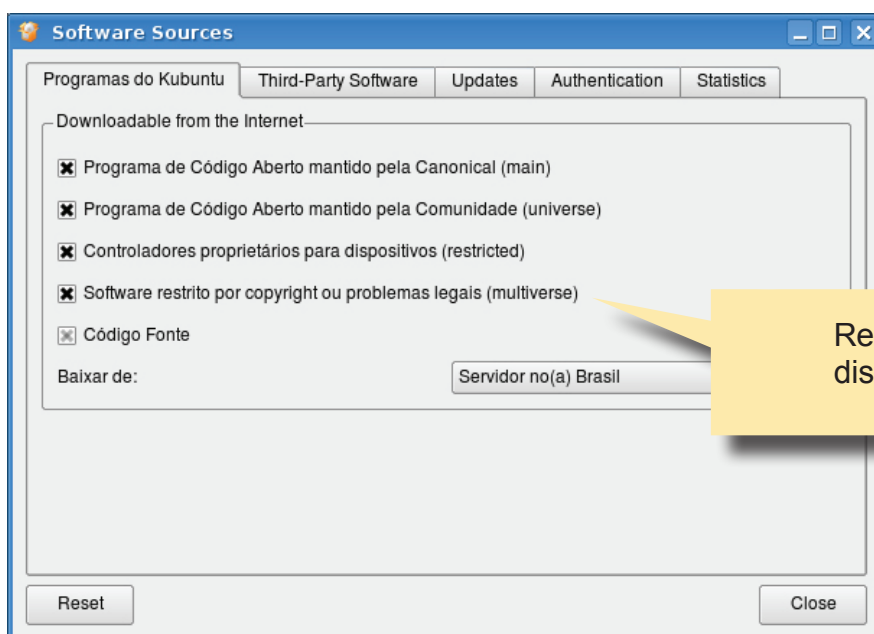


Clique no Menu Adept.



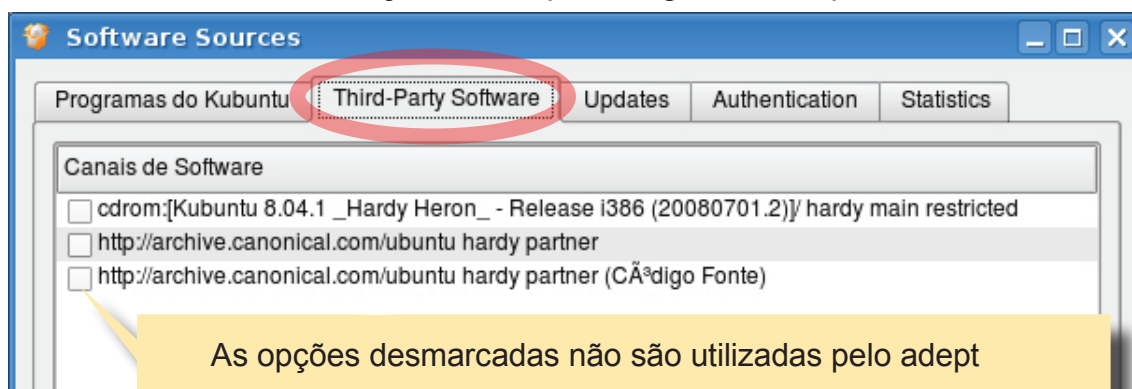
Escolha a opção Gerenciar Repositórios

Nesta janela observe a aba Programas do Kubuntu – Deixe todos os campos marcados e a opção Baixar de: Servidor no(a) Brasil.



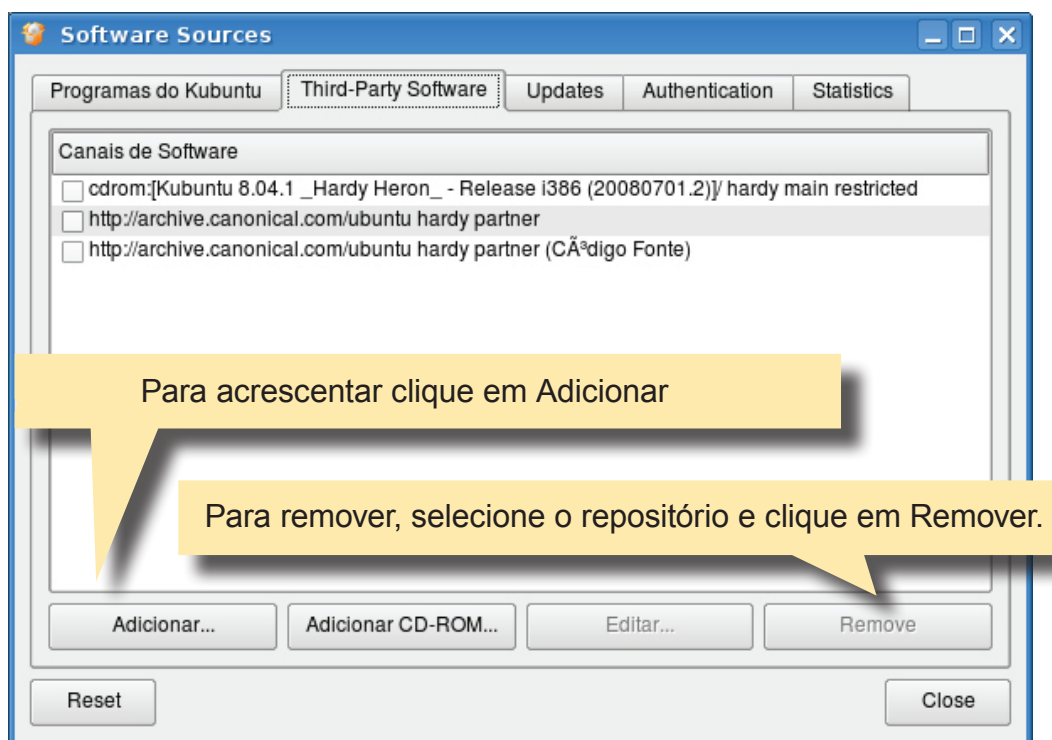
Repositórios oficiais da distribuição.

A aba **Third-Party Software** permite gerenciar repositórios adicionais:



Sugestão: Evite colocar repositórios aleatoriamente.

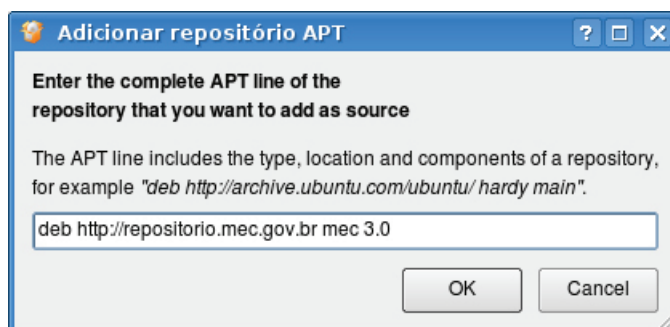
Vamos acrescentar o repositório do MEC, para isso clique em Adicionar



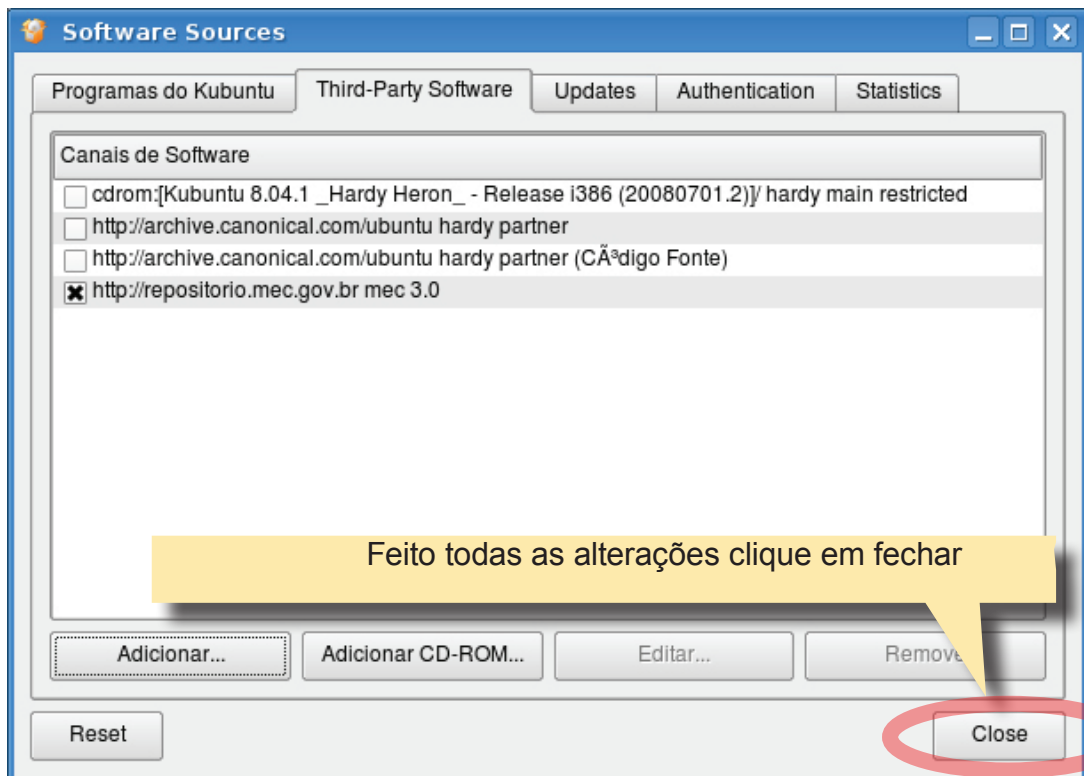
Digite o repositório:

deb http://repositorio.mec.gov.br mec 3.0

Clique em OK



Observe que o repositório está marcado o que significa que ele será utilizado nas pesquisas de pacotes.



Entendendo a nomenclatura de um repositório

deb http://www.debian.org/debian stable main contrib non-free

Sendo:

deb - Identifica um pacote da Debian

http://www.debian.org/debian - Site e diretório principal do repositório. O caminho pode ser `http://`, `ftp://`, `file://`.

stable - Local onde serão procurados arquivos para atualização. Você pode tanto usar o nome de sua distribuição (`lenny`, `sid`) ou sua classificação (`stable`, `testing` ou `unstable`)

main contrib non-free - Seções que serão verificadas no site remoto, sendo:

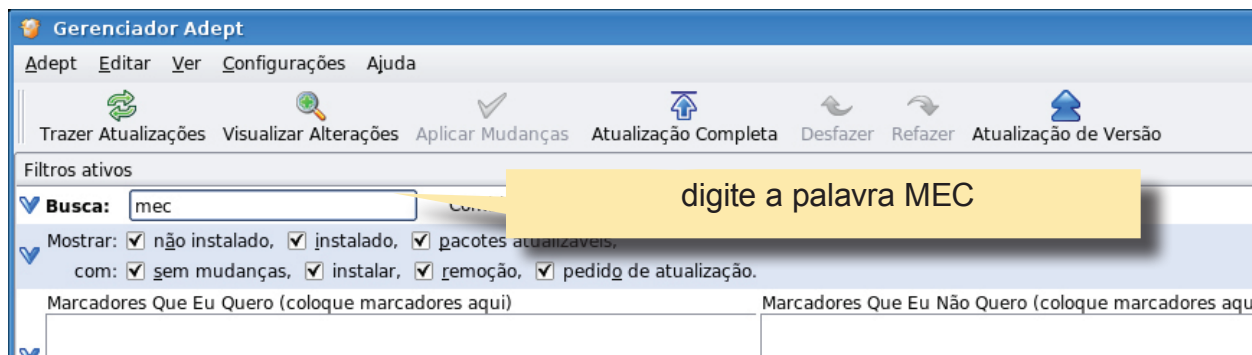
main - referente aos pacotes principais, que seguem a regra do DFSG (Guia de orientações do Grupo Debian).

contrib - referente a pacotes que não seguem a regra do DFSG, ou que dependem de pacotes não livres.

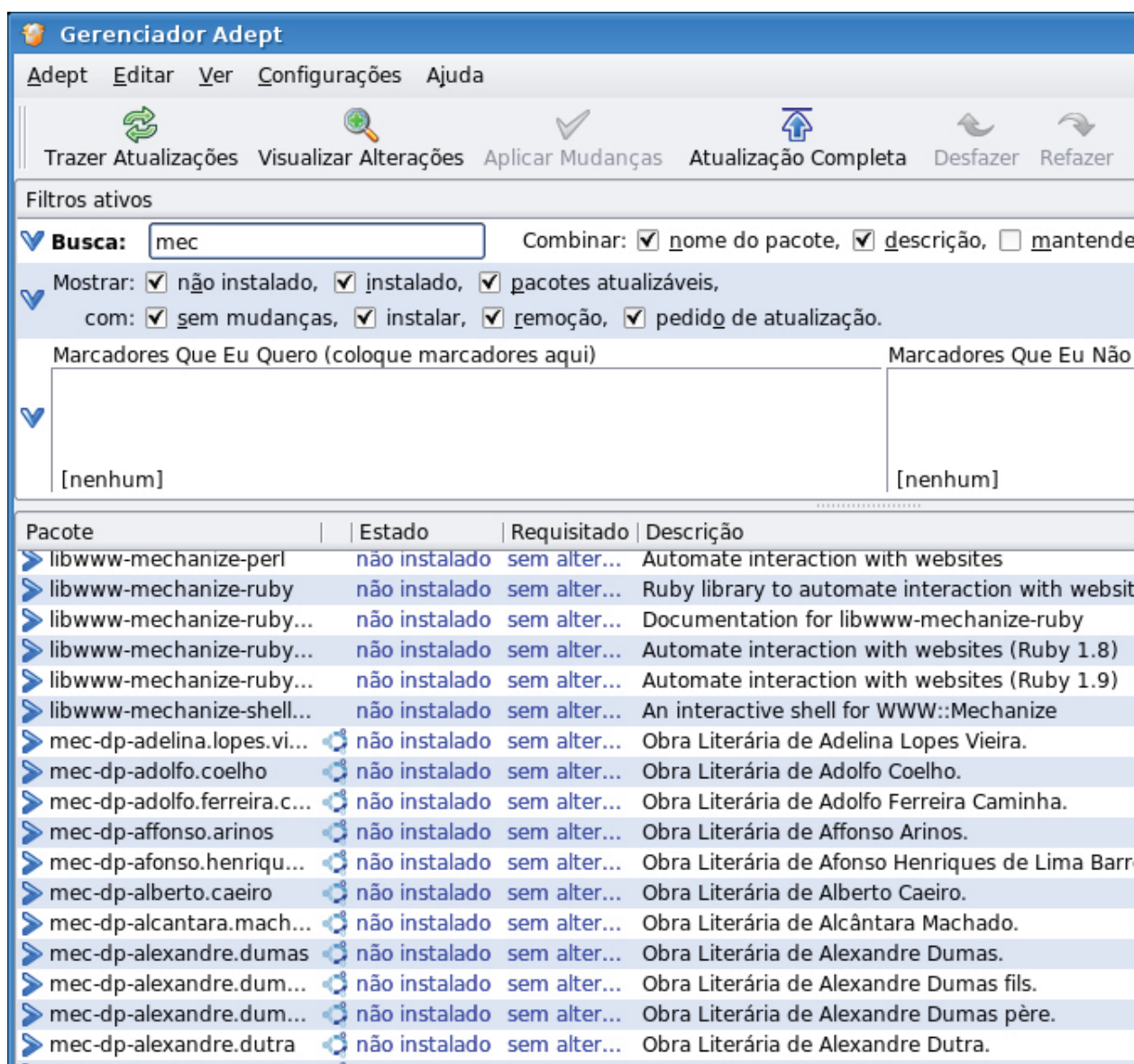
non-free - referente a pacotes não livres, que não seguem as orientações do DFSG.

Agora que já temos o repositório do MEC, vamos instalar os Conteúdos Educacionais.

No campo Busca digite MEC.



Automaticamente será listado os pacotes que contenha a palavra MEC.



MEC. Como saber quais são os conteúdos Educacionais disponibilizado pelo

Observe o padrão:
mec-dp-alberto.caeiro: Obras literárias de domínio público;
mec-vol2-ddvd2-etica08: Vídeos TV Escola;
e os pacotes:
mec-hinos;
mec-xadrez;
mec-wallpapers;
edubar;
fbedu;

Gerenciador Adept

Adept Editar Ver Configurações Ajuda

Trazer Atualizações Visualizar Alterações Aplicar Mudanças Atualização Completa Desfazer Refazer Atualizaçã

Filtros ativos

Busca: mec Combinar: nome do pacote, descrição, mantenedor,

Mostrar: não instalado, instalado, pacotes atualizáveis,
com: sem mudanças, instalar, remoção, pedido de atualização.

Marcadores Que Eu Quero (coloque marcadores aqui) Marcadores Que Eu Não Quero (cc

[nenhum] [nenhum]

Pacote	Estado	Requisitado	Descrição
mec-dp-adolfo.coelho	não instalado	sem alter...	Obra Literária de Adolfo Coelho.
mec-dp-adolfo.ferreira.c...	não instalado	sem alter...	Obra Literária de Adolfo Ferreira Caminha.
mec-dp-affonso.arinos	não instalado	sem alter...	Obra Literária de Afonso Arinos.
mec-dp-afonso.henriques.de.lima.barreto	não instalado	sem alteração	Obra Literária de Afonso Henriques de Lima Barreto.

Sessão:
Tamanho Instalado: 0B
Mantenedor: MEC (Jonhson Leite, Regiane Carvalho, Renato Lopes, Milton César, Tiago Hamilton e Willian Saldanha).
Versão Candidata: 1.0
Versão Instalada: n/d

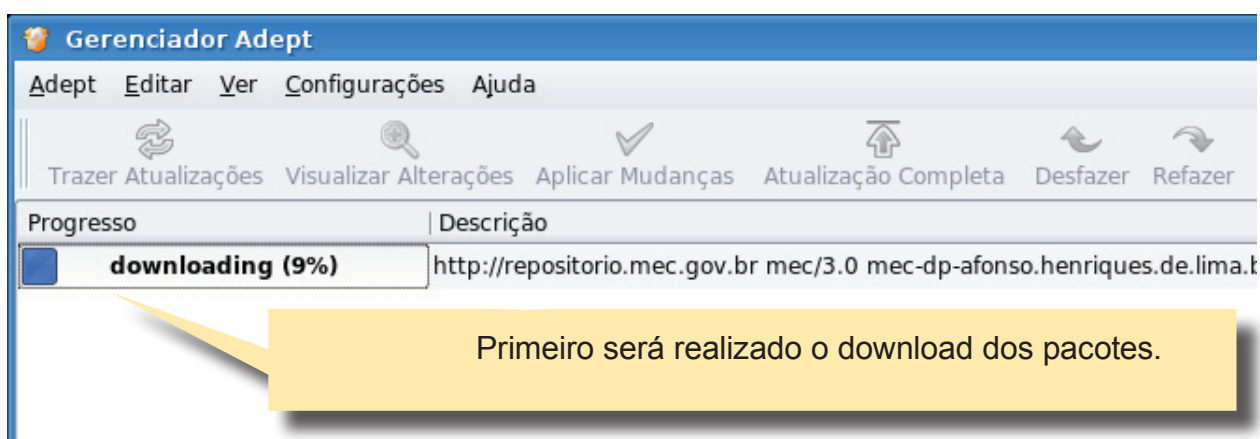
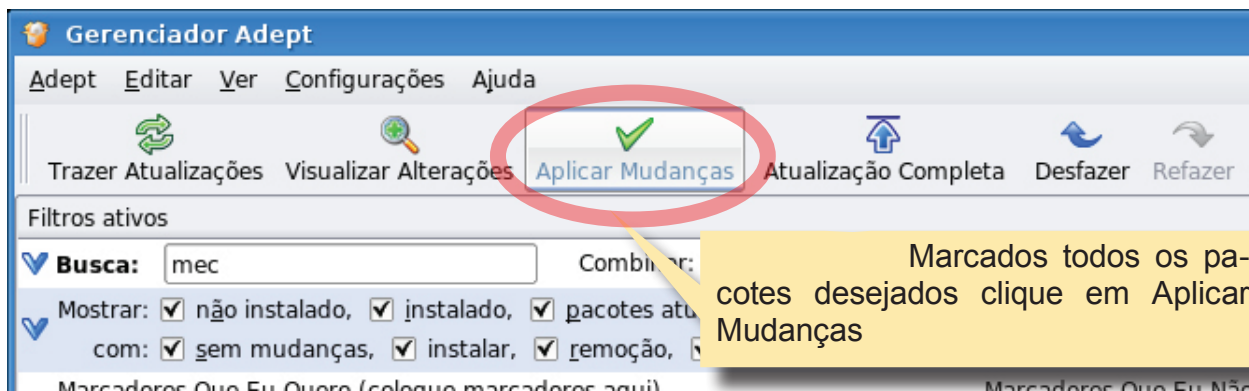
Solicitar Instalação Detalhes

Portal Domínio Público constitui-se em um ambiente virtual que permite a coleta, a integração, a preservação e o compartilhamento de conhecimentos, sendo seu principal objetivo o de promover o amplo acesso às obras literárias, artísticas e científicas na forma de textos, já em domínio público ou que tenham a sua divulgação devidamente autorizada, que constituem o patrimônio cultural brasileiro e universal.

mec-dp-alberto.caeiro não in
mec-dp-alcantara.mach... não in
mec-dp-alexandre.dumas não in
mec-dp-alexandre.dum... não instalado sem alter... Obra Literária de Alexandre Dumas fils.
mec-dp-alexandre.dum... não instalado sem alter... Obra Literária de Alexandre Dumas père.

Instalar 0, atualizar 0, remover 0 1034 instalado, 338 atualizado, 25389 disponível baixando: 0B, instalação: 0B

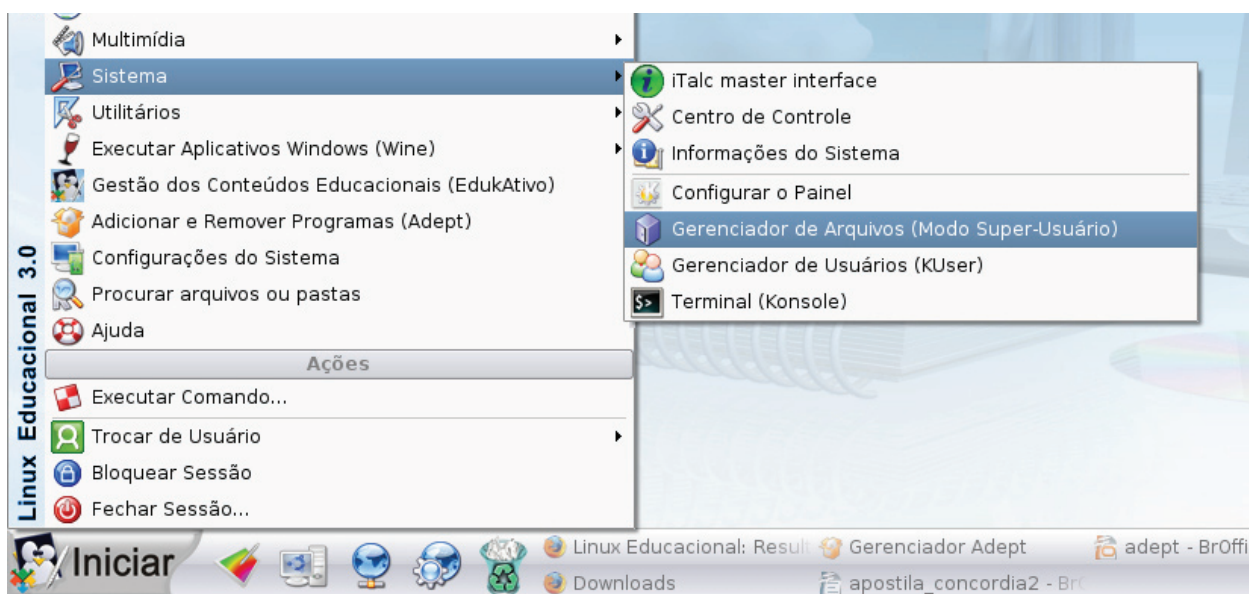
Para instalar clique sobre o nome do pacote e depois em Solicitar a instalação

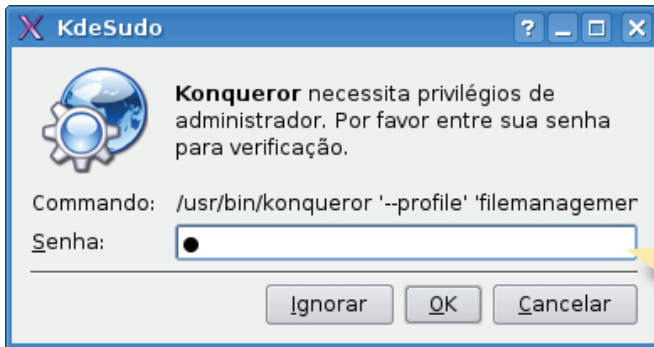


Lembre: Além de instalar o Adept permite remover ou atualizar os pacotes e o processo é bem semelhante.

Abrindo o Sources.list via KDE

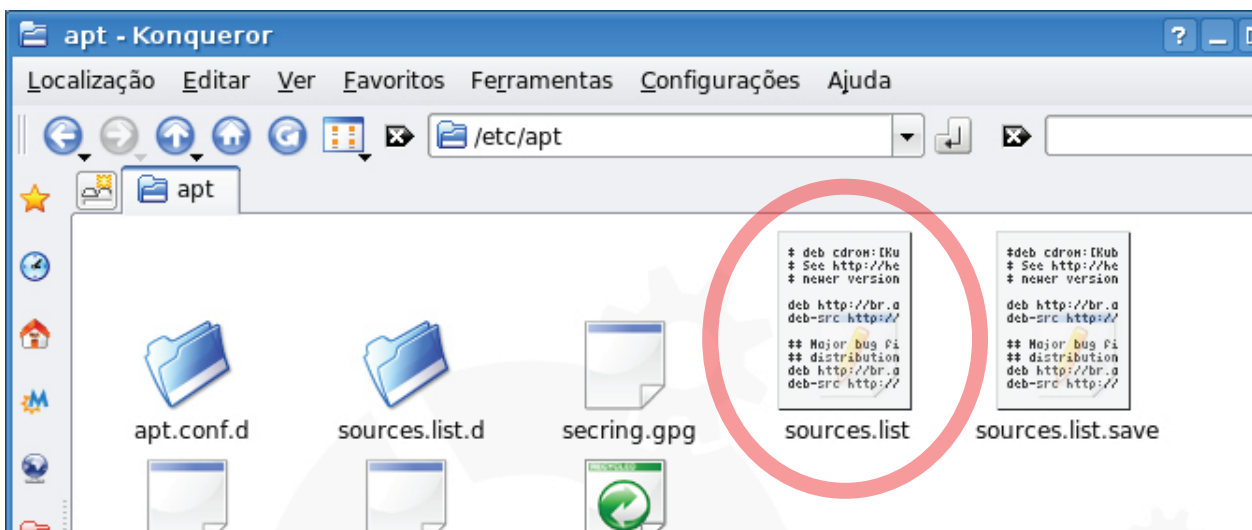
Clique no menu “Iniciar”, “Sistemas” e “Gerenciador de Arquivos (Modo Superusuário)”





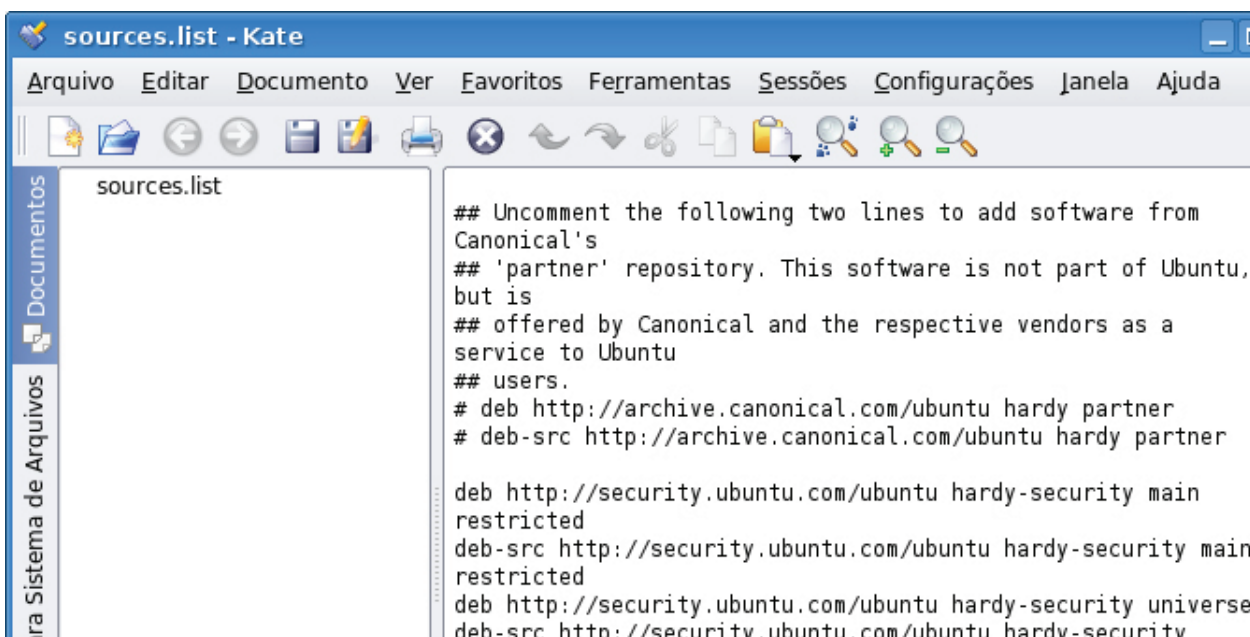
digite a senha de superusuário

Entre na pasta /etc/apt e dê um duplo-clique em Sources.list.



Observe o repositório que adicionamos. (todos os repositórios com # são ignorados);

Você também podem acrescentar ou excluir os repositórios diretamente neste arquivo.



Instalando programas via terminal.

Para a instalação dos pacotes via terminal utilizamos a família de comandos apt. Todos devem ser executados por um usuário com permissão de administrador ou pelo superusuário.

Alguns Comandos APT:

apt-get update - Execute este comando se você mudou o /etc/apt/sources.list ou /etc/apt/preferences. Também execute-o periodicamente para ter a certeza que sua lista de fontes fique sempre atualizada.

apt-get install nome_pacote - instala um novo pacote (veja também aptitude, abaixo)

apt-get remove nome_pacote - remove um pacote (os arquivos de configuração não são excluídos)

apt-get --purge remove nome_pacote - remove um pacote (os arquivos de configuração também são excluídos)

apt-get upgrade - atualiza todos os pacotes instalados

apt-get dist-upgrade - atualiza o sistema todo para uma nova versão

apt-cache search termo - procura por "termo" na lista de pacotes disponíveis



Atribuição-Usu Não-Comercial 2.5 Brasil

Você pode:



copiar, distribuir, exibir e executar a obra



criar obras derivadas

Sob as seguintes condições:



Atribuição. Você deve dar crédito ao autor original, da forma especificada pelo autor ou licenciante.



Uso Não-Comercial. Você não pode utilizar esta obra com finalidades comerciais.

- Para cada novo uso ou distribuição, você deve deixar claro para outros os termos da licença desta obra.
- Qualquer uma destas condições podem ser renunciadas, desde que Você obtenha permissão do autor.
- Nothing in this license impairs or restricts the author's moral rights.

Termo de exoneração de responsabilidade

Qualquer direito de uso legítimo (ou "fair use") concedido por lei, ou qualquer outro direito protegido pela legislação local, não são em hipótese alguma afetados pelo disposto acima.