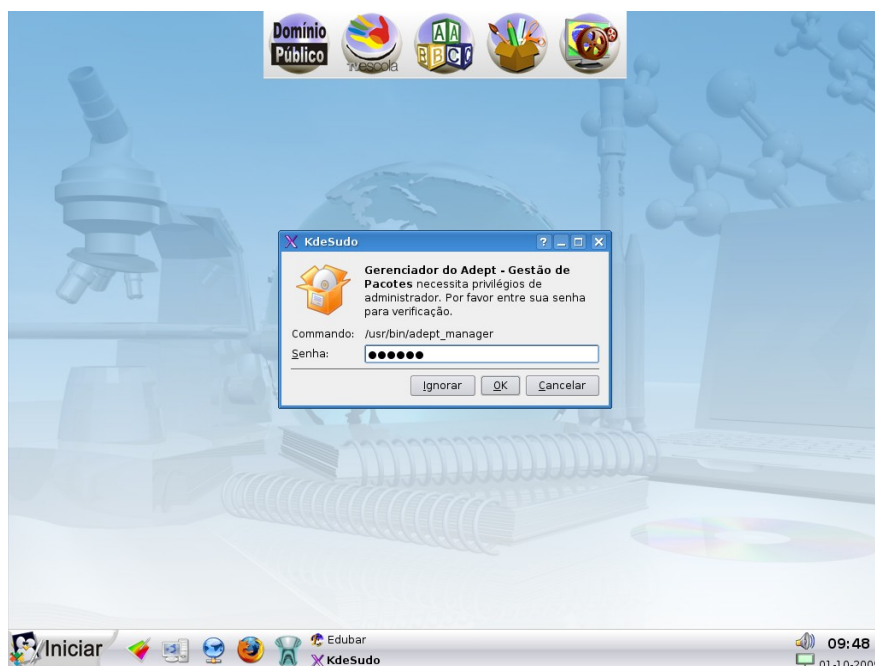
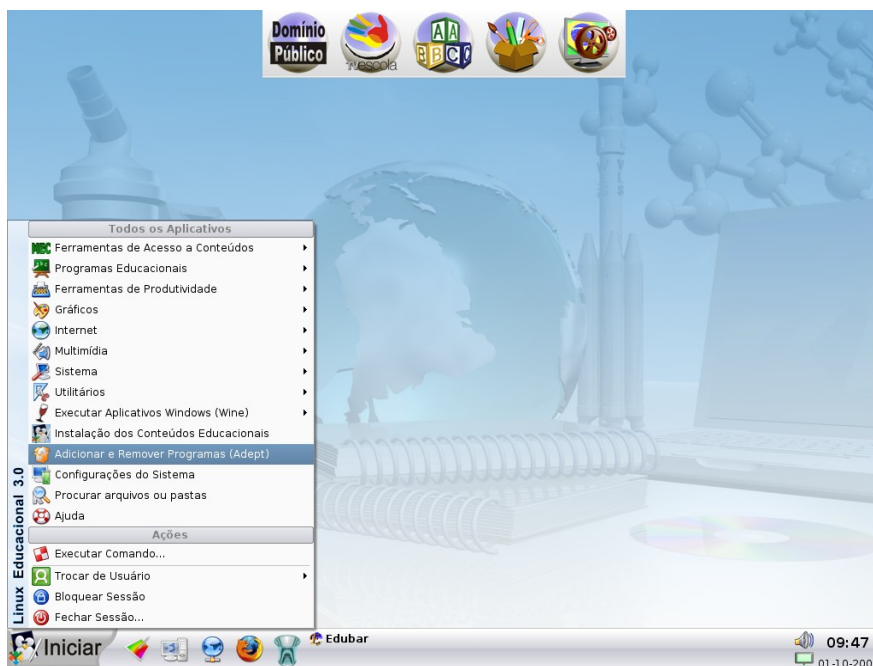


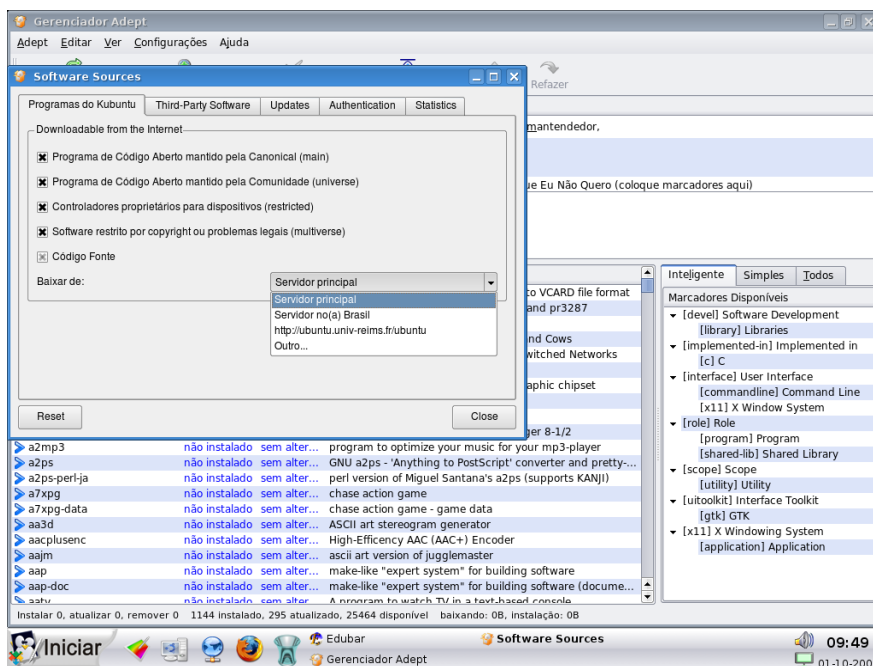
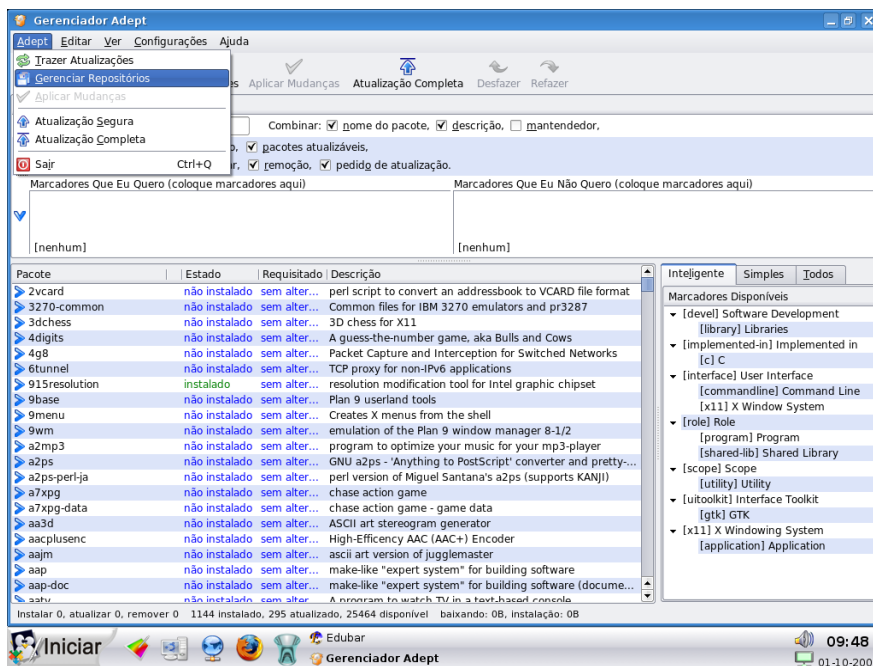
Instação do Flash 10 no Linux educacional

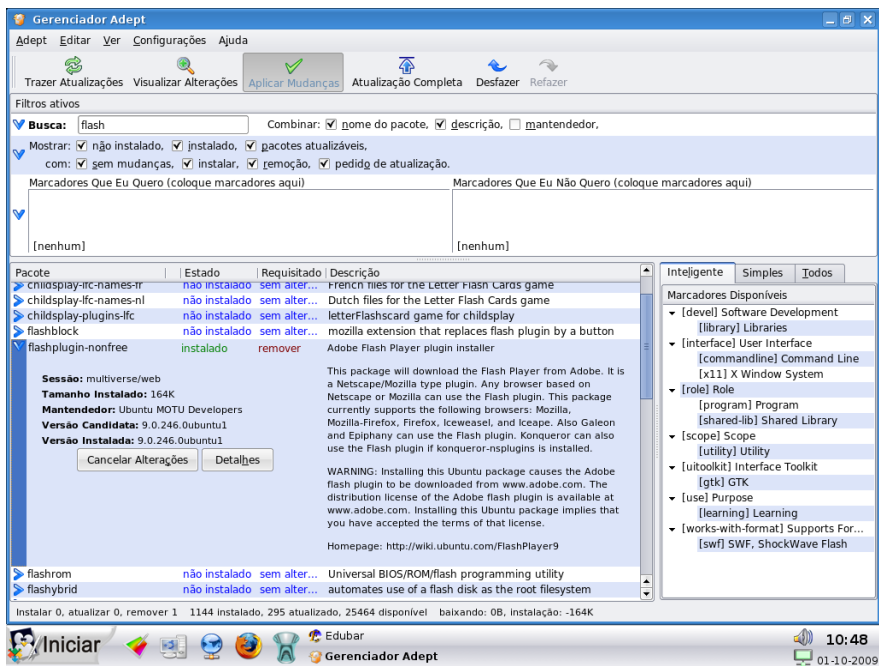
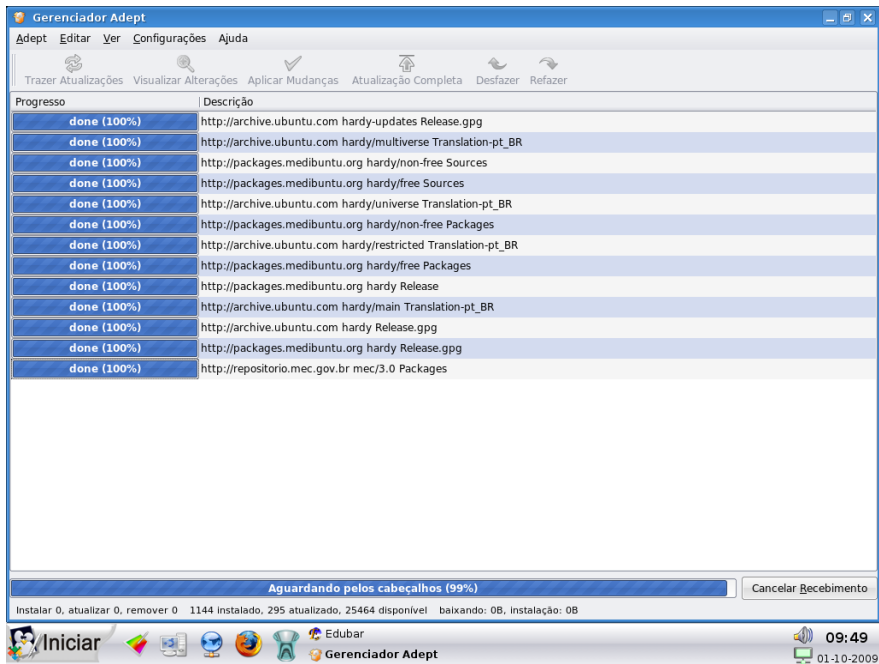
Para instalar o flash 10 siga os seguinte passo:

- Acesso o menu iniciar e vá no item Adicionar e Remover Programas (Adept).
- Coloque a sua senha de usuário administrador e click em OK.

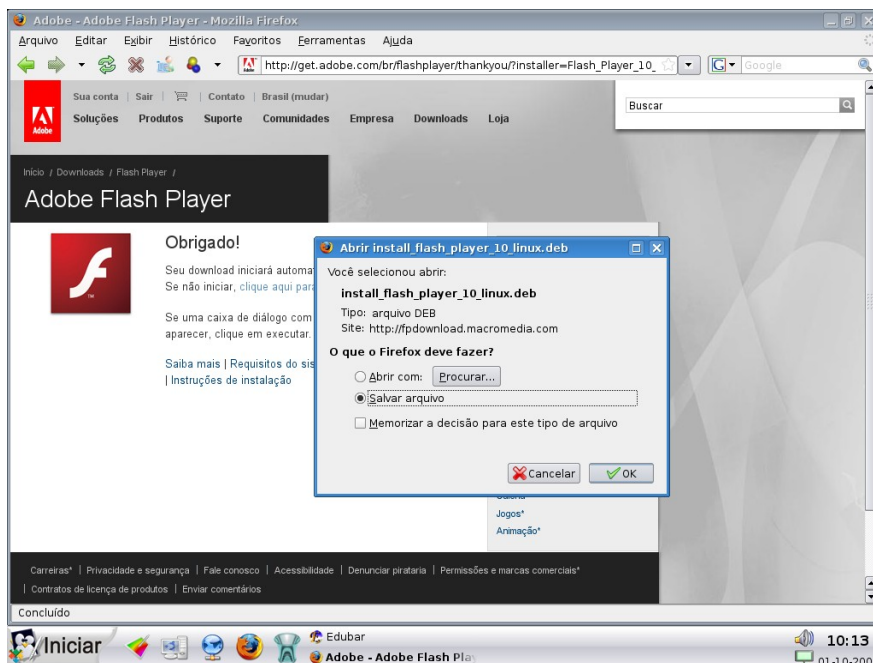
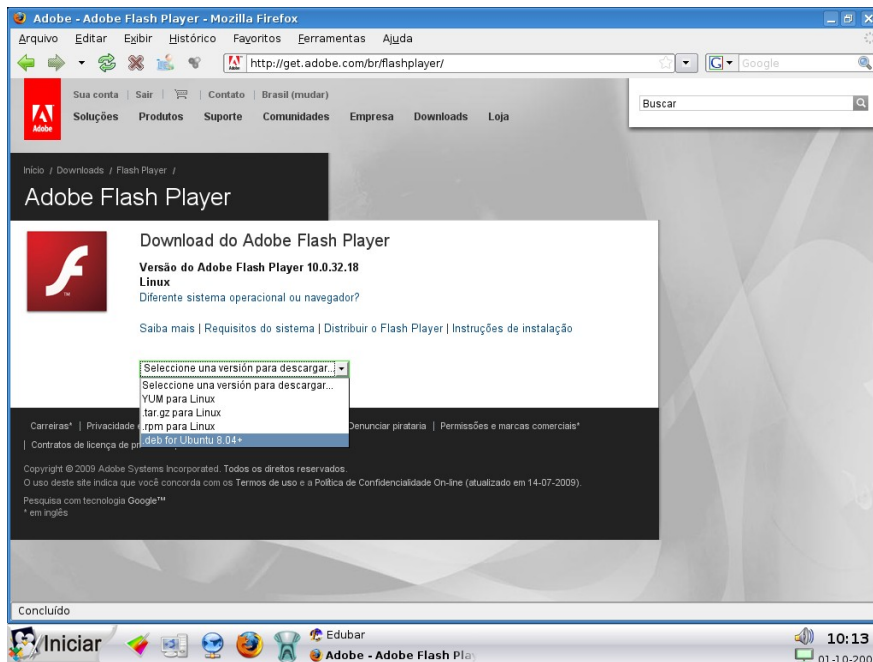


- Depois do Adept aberto vamos atualizar o repositório.
- Acesse o menu Adept no canto superior esquerdo e depois Gerenciar Repositórios.
- Uma nova janela irá se abrir, nela vamos escolher o repositório padrão para ser atualizado.. selecione na seta o item **SERVIDOR PRINCIPAL** e depois em click em close e o seu sistema irá baixar atualizações sem fazer instalação alguma.
- No campo busca digite Flash e desinstale o pacote com o nome **Flashplugin-nonfree** como descrito na figura.
- Após o fim da atualização feche o aplicativo Adept.

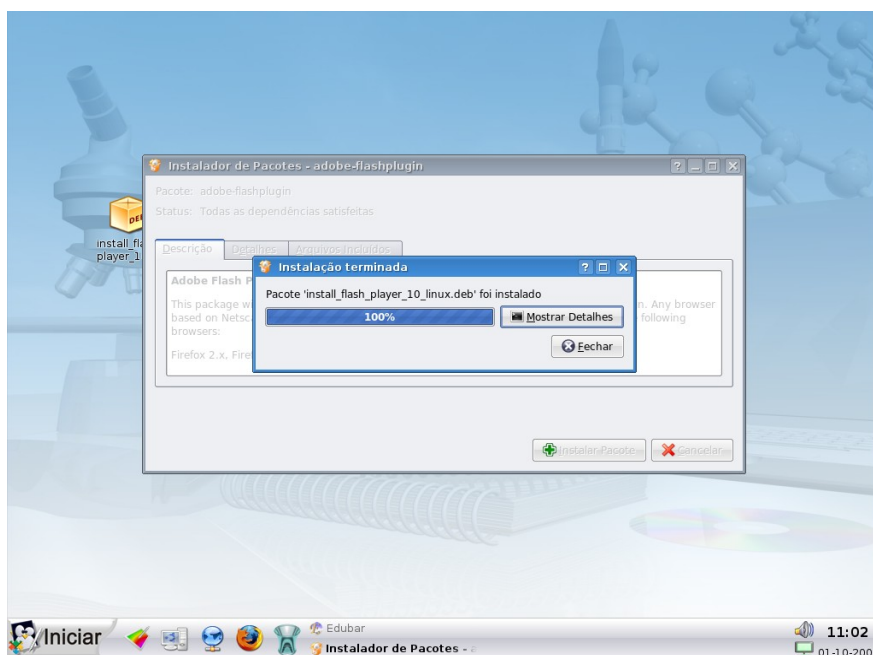
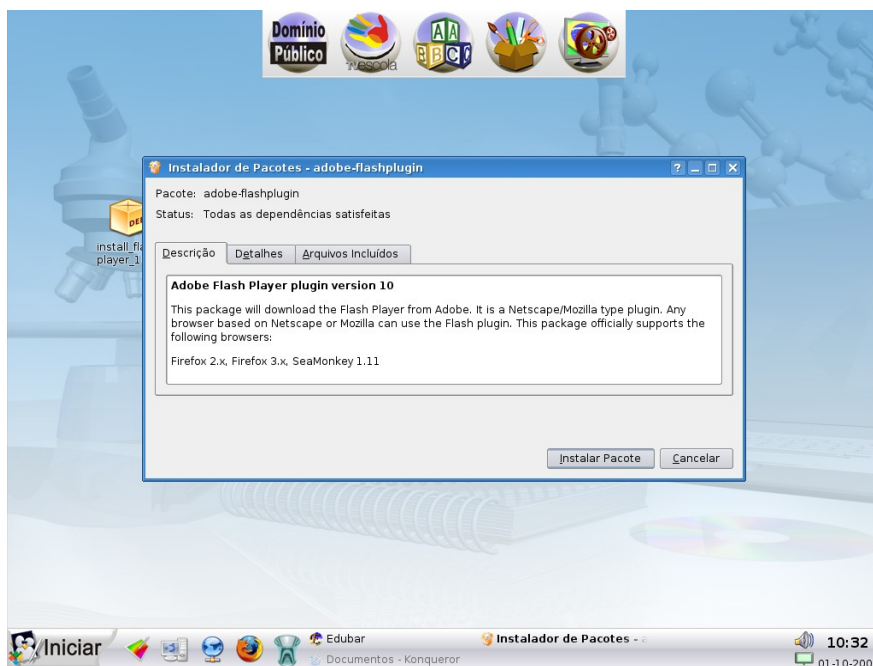




- Agora acesse o site www.flash.com e baixe o arquivo do Flash para o Linux no caso do .DEB.
- Depois salve em sua área de trabalho ou no local mais adequado para você.



- Ao terminar de baixar o arquivo, identifique o local onde você salvou e de um duplo Click para começar a instalação.
- O aplicativo irá informar o fim da instalação e você poderá fechar o aplicativo.



Pronto o Flash 10 já está instalado bom uso.

Tiago Hamilton
MEC/CETE